

Schéma zapojení větrací jednotky

CKL 1300 teplovodní výměník





WOLF GmbH
 Industriestraße 1
 D-84048 Mainburg
 Tel. +49 (0)8751 74-0

Elektrotechnická dokumentace

jednotka	CKL1300 PWW, PKW		
Číslo výkresu	68-34-012-027		
Vytvořeno dne	12.03.2014		
Zpracováno dne	10.04.2017	od (zkratka)	Kür
		Počet stran	15



titulní / krycí list

68-34-012-027

Odd.: TAK
 EPLAN P8
 2.6.3

Art.Nr. 3065355_CZ

=	
+	
list	1
od	15 listy

změna	datum	jméno	10.04.2017	jednotka	CKL1300 PWW, PKW	nahrazen	
	zprac.	Kür				nahrazen	
	prezkois	vznik	68-34-012-027				

barvy připojovacích kabelů:

- hlavní proudový obvod : černý
- nulový vodič : světle modrý
- ochranný vodič : žlutý/zelený
- řídící okruh střídavého proudu : červený/ červenobílý
- řídící okruh stejnosměrného proudu : tmavěmodrý/ tmavěmodrý/bílý
- beznapětový kontakt (cizí napětí) : oranžový

POZOR!!

Před uvedením rozvaděče do provozu je třeba dodržet následující:

1. Všechny přípojky proveďte podle pokynů dodavatele energie
2. U všech spojovacích a kontaktních šroubů, jakož i neobsazených kontaktů je nutno zkontrolovat dotáhnutí (při transportu hrozí uvolnění)
3. Použité jističe motorů EC ventilátorů a el. registrů jsou využívány jako jističe vedení, nemusí být nastaveny na jmenovitý proud.
4. Síťové napětí porovnat s připojovacím napětím rozvaděče.
5. Délky vodičů snímačů/servomotorů, 24V-řídících vedení max. 50m neukládat společně s 230/400V vedeními nebo použít stíněné kabely
6. Uvedené průřezy vedení jsou minimální průřezy meděných vodičů bez zohlednění délky kabelů a stavebních podmínek. Typy kabelů zvolte v závislosti na směrování.
7. K zajištění protimrazové ochrany zařízení se hlavní vypínač Q1 nesmí vypnout.
8. Proudové chrániče RCD jsou povoleny pouze jako všeproudové chrániče typu B s 300 mA.



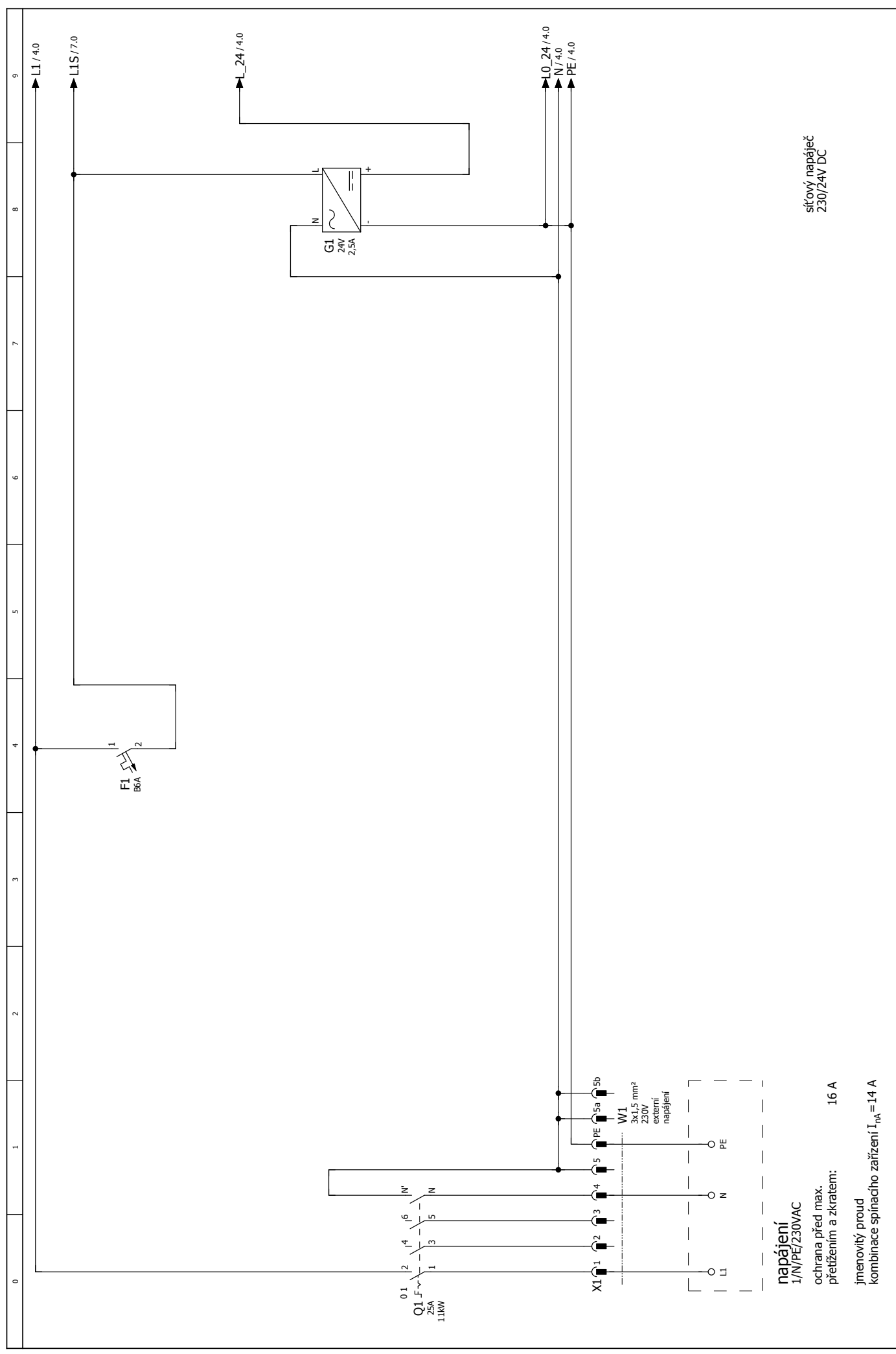
POKYNY K UVEDENÍ DO PROVOZU

68-34-012-027

Art.Nr. 3065355_CZ

list
od 15 listy

změna	datum	jmeno	datum	10.04.2017	10.04.2017	10.04.2017
	zprac.	Kur	Kur			
	přezkouš					
	vznik	68-34-012-027	nahrazen	nahrazen	nahrazen	nahrazen
	jednotka	CKL1300 PWW, PKW	nahrazen	nahrazen	nahrazen	nahrazen



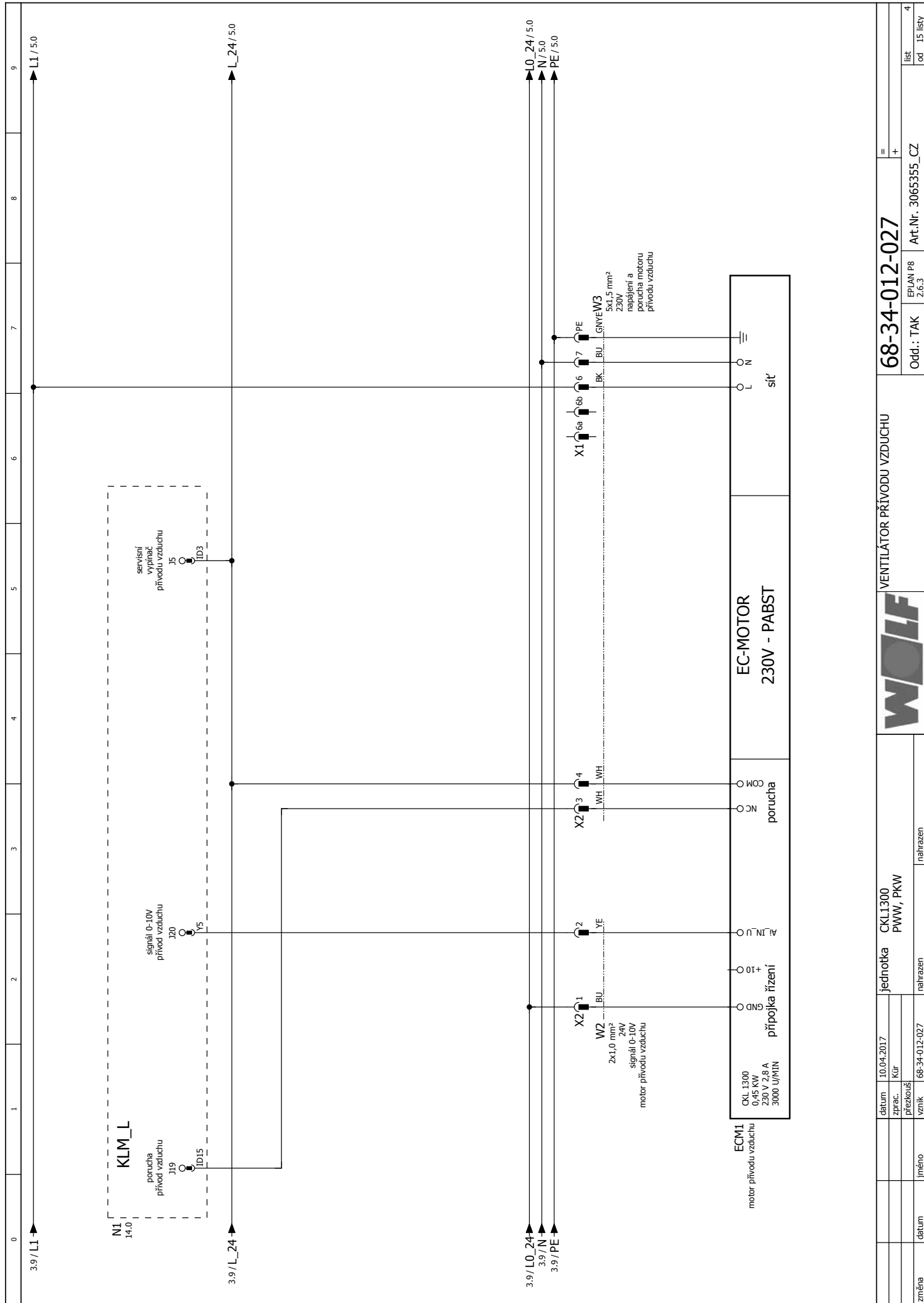
napájení
1/N/PE/230VAC

ochrana před max.
přetížením a zkratem: 16 A

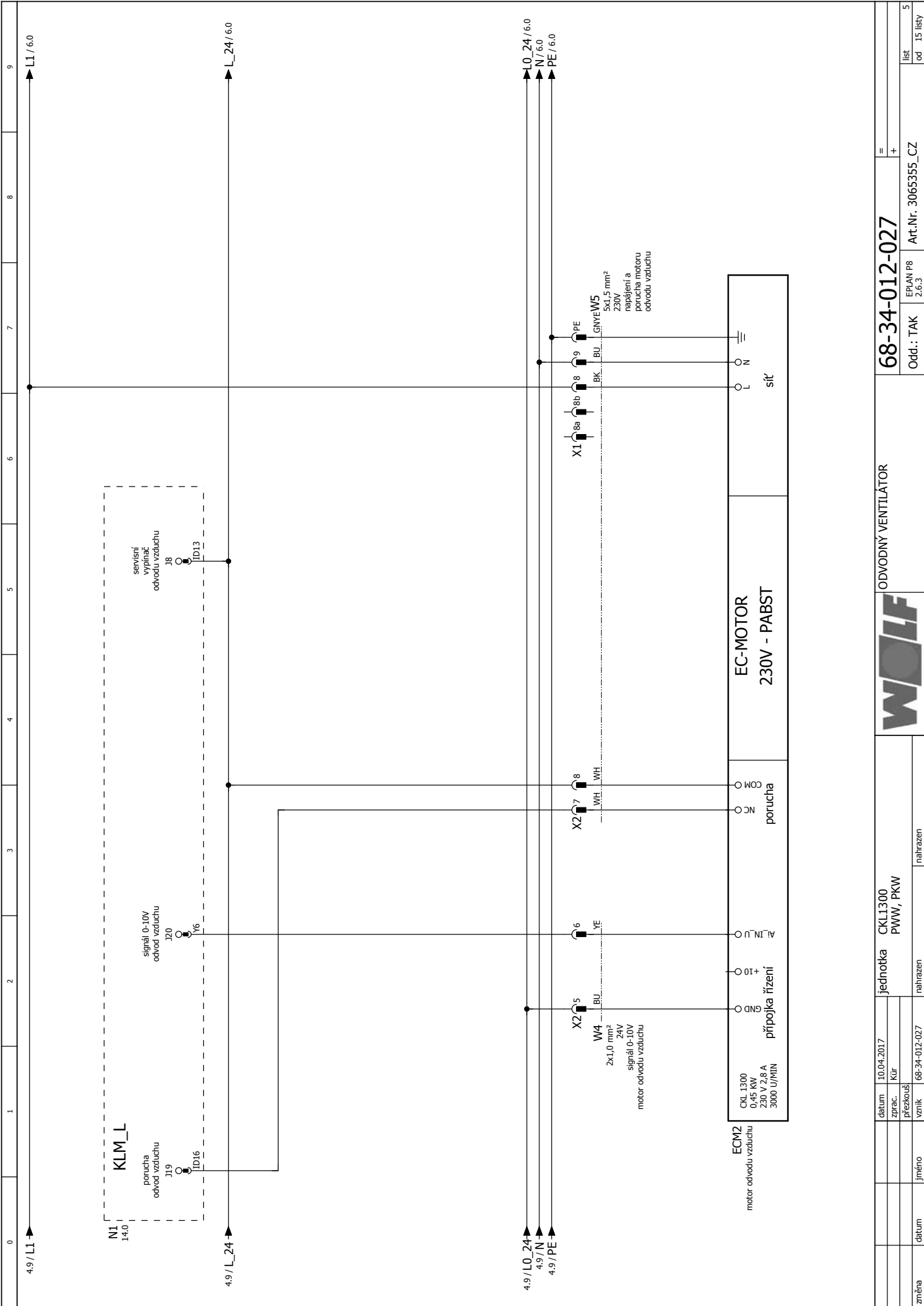
jmenovitý proud
kombinace spínacího zařízení $I_{nA} = 14$ A

síťový napáječ
230/24V DC

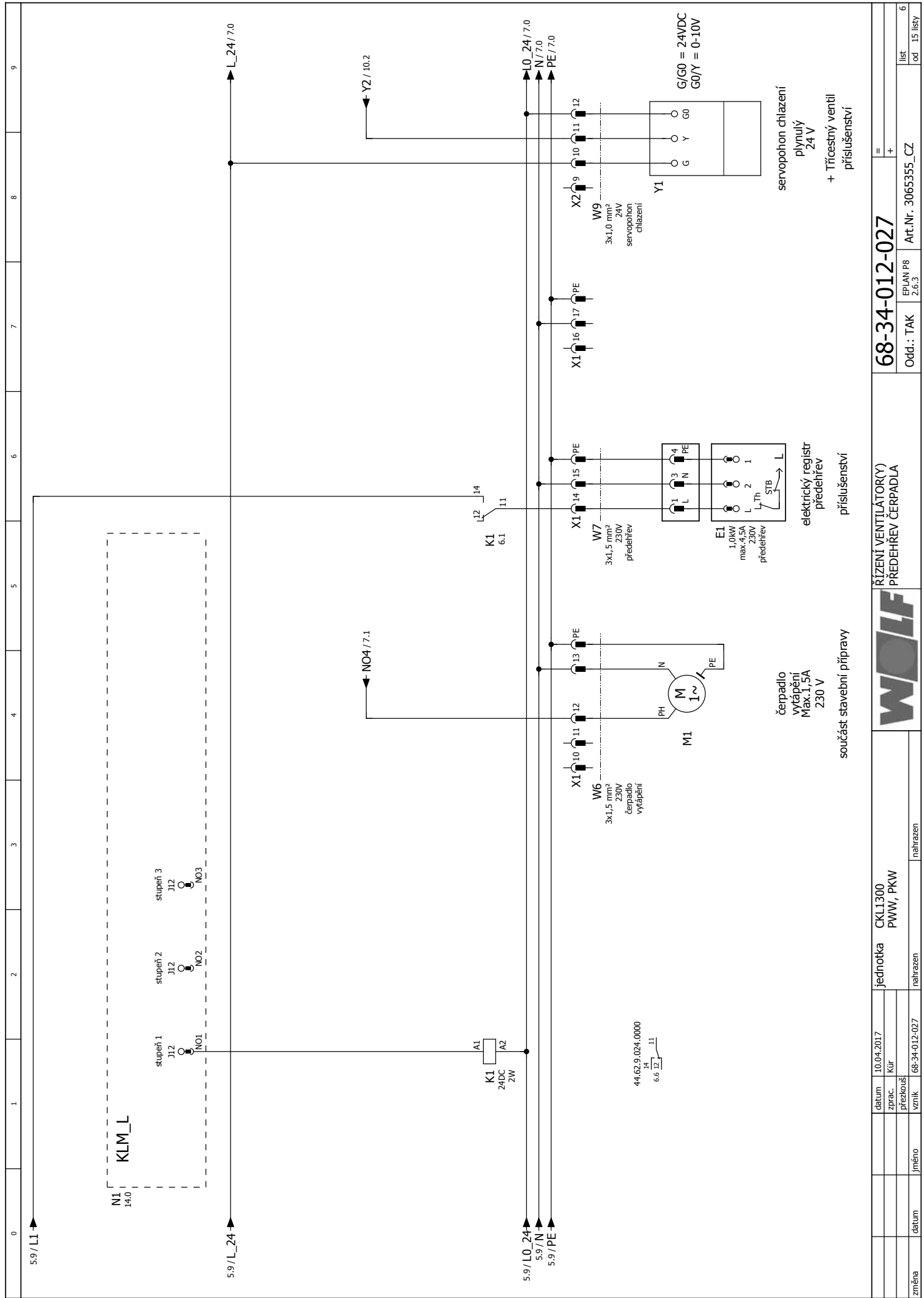
změna		datum	jméno	vznik	68-34-012-027	nahrazen	jednotka		CKL1300	NAPÁJENÍ	
		zprac.	Kür	prezkouš		nahrazen	PWW, PKW		HLAVNÍ VYPÍNAČ		
									ŘÍDÍCÍ TRAFO		
									68-34-012-027		
									EPLAN P8		
									2.6.3		
									Art.Nr. 3065355_CZ		
									lit		
									od 15 listy		
									= +		



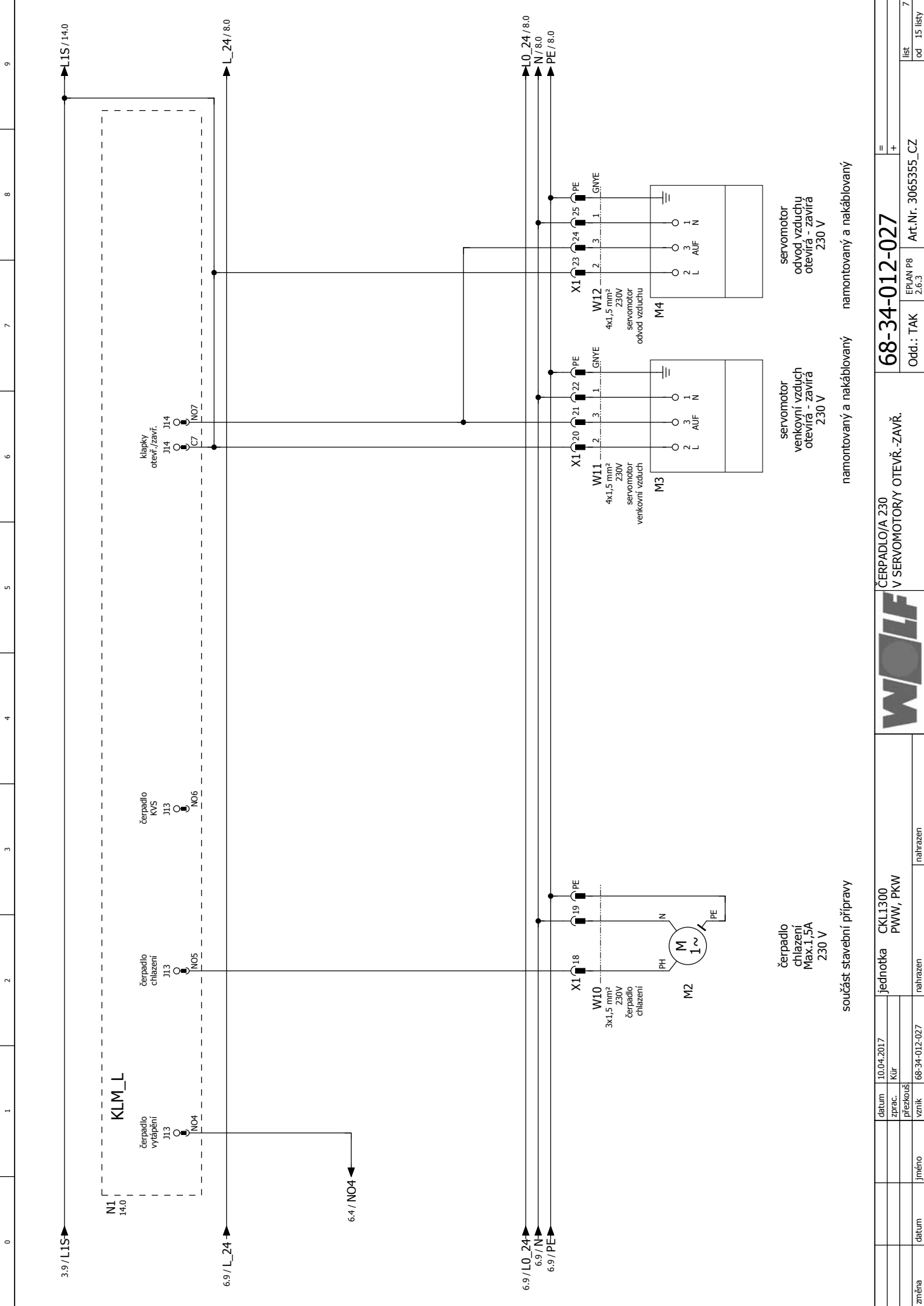
0	1	2	3	4	5	6	7	8	9	
VENTILÁTOR PŘÍVODU VZDUCHU										
WOLF										
68-34-012-027										
změna	datum	jméno	vznik	68-34-012-027	nahrazen	jednotka	CKL1300 PWW, PKW	nahrazen	Art.Nr. 3065355_CZ	list od 15 listy
	datum	10.04.2017								
	zprac.	Kur								
	přezkouš.									
	EP/JAN P8	2.6.3								
	Odd.: TAK									



68-34-012-027		= +	
EPLAN P8		Art.Nr. 3065355_CZ	
2.6.3		5	
Add.: TAK		od 15 listy	
WOLF			
ODVODNÝ VENTILÁTOR			
jednotka		CKL1300	
Přezkouš		PKW, PKW	
vznik		nahrazen	
datum		nahrazen	
jméno		nahrazen	
datum		nahrazen	
změna		nahrazen	



0	1	2	3	4	5	6	7	8	9
ŘÍZENÍ VENTILÁTOR(Y) PŘEDĚHEV ČERPADLA									
číslo	10.04.2017	datum							
zprac.	Kur	zprac.							
přezkouš.		přezkouš.							
vznik	68-34-012-027	vznik							
jednotka	CKL1300 PWW, PKW	jednotka							
nahrazen	nahrazen	nahrazen							
Art.Nr.	3065355_CZ	Art.Nr.							
list	6	list							
od	15 listy	od							



čerpadlo chlazení Max.1.5A 230 V součást stavební přípravy

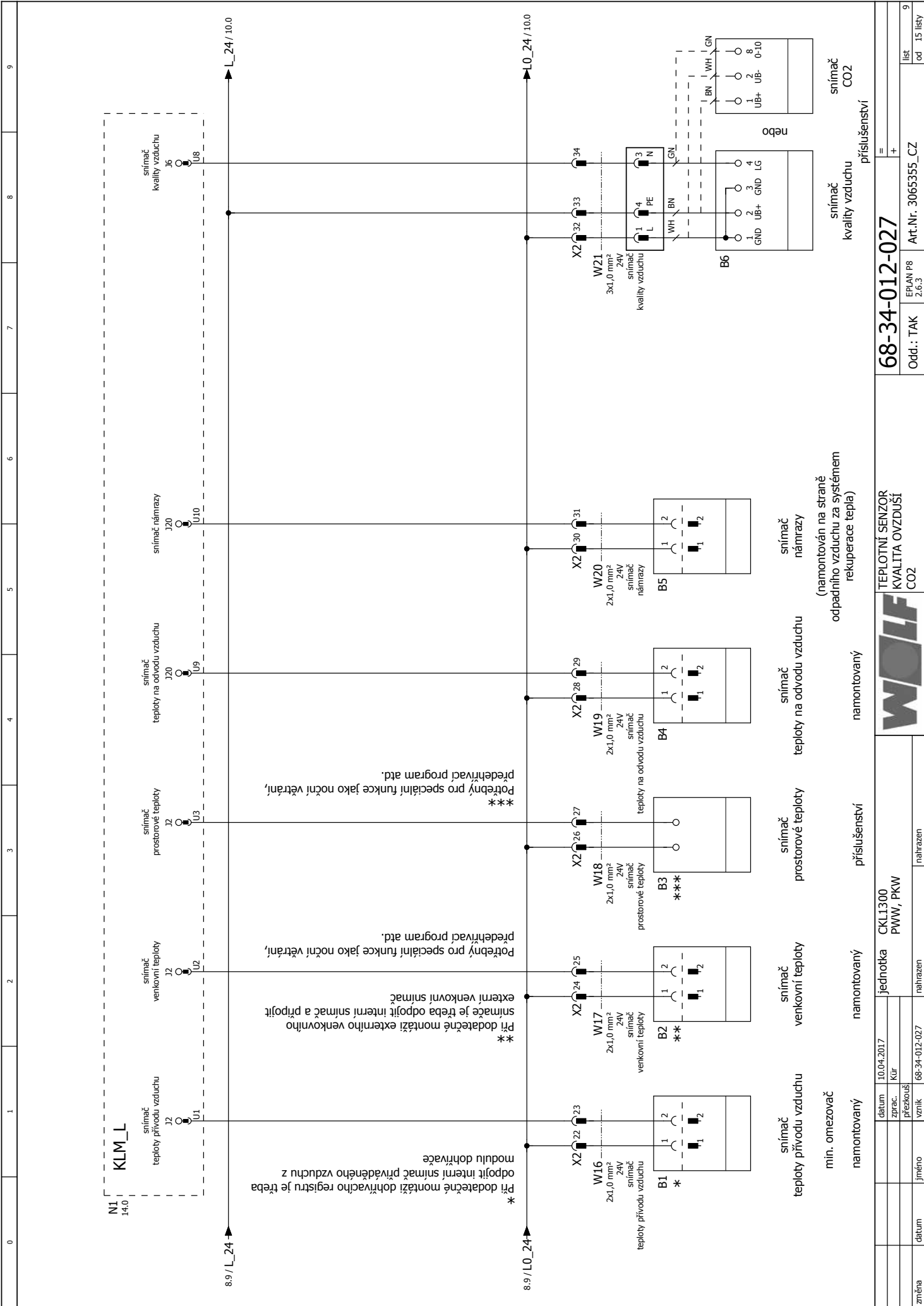
servomotor venkovní vzduch otevírá - zavírá 230 V namontovaný a nakáblovaný

servomotor odvod vzduchu otevírá - zavírá 230 V namontovaný a nakáblovaný

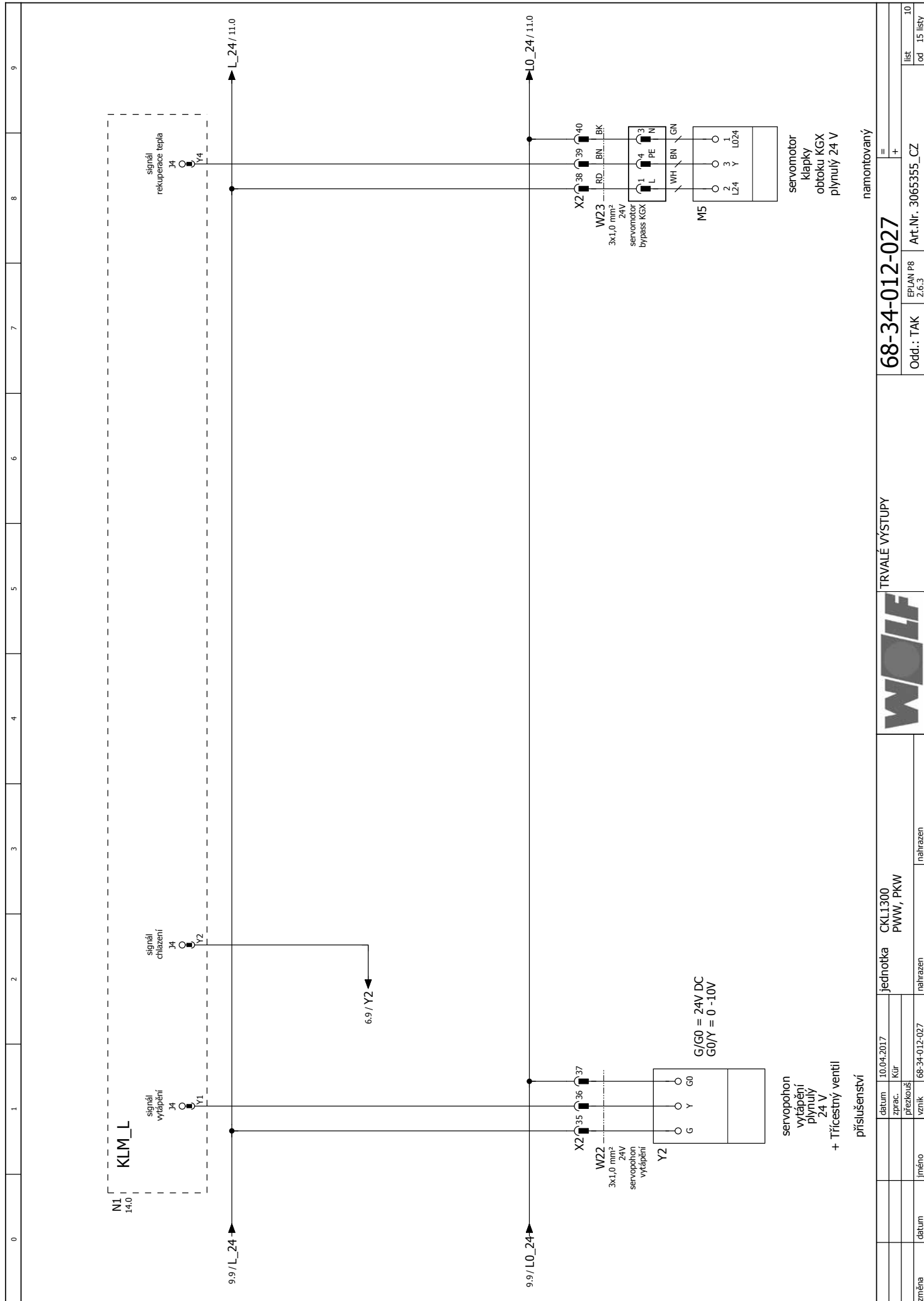
změna	datum	jméno	prezkoús	Kür	10.04.2017	CKL1300	ČERPADLOVA 230 V SERVOMOTOR/Y OTEVŘ.-ZAVŘ.	68-34-012-027	Art.Nr. 3065355_CZ	lit	7
						nahrazen				od	15 listy
						nahrazen					



68-34-012-027

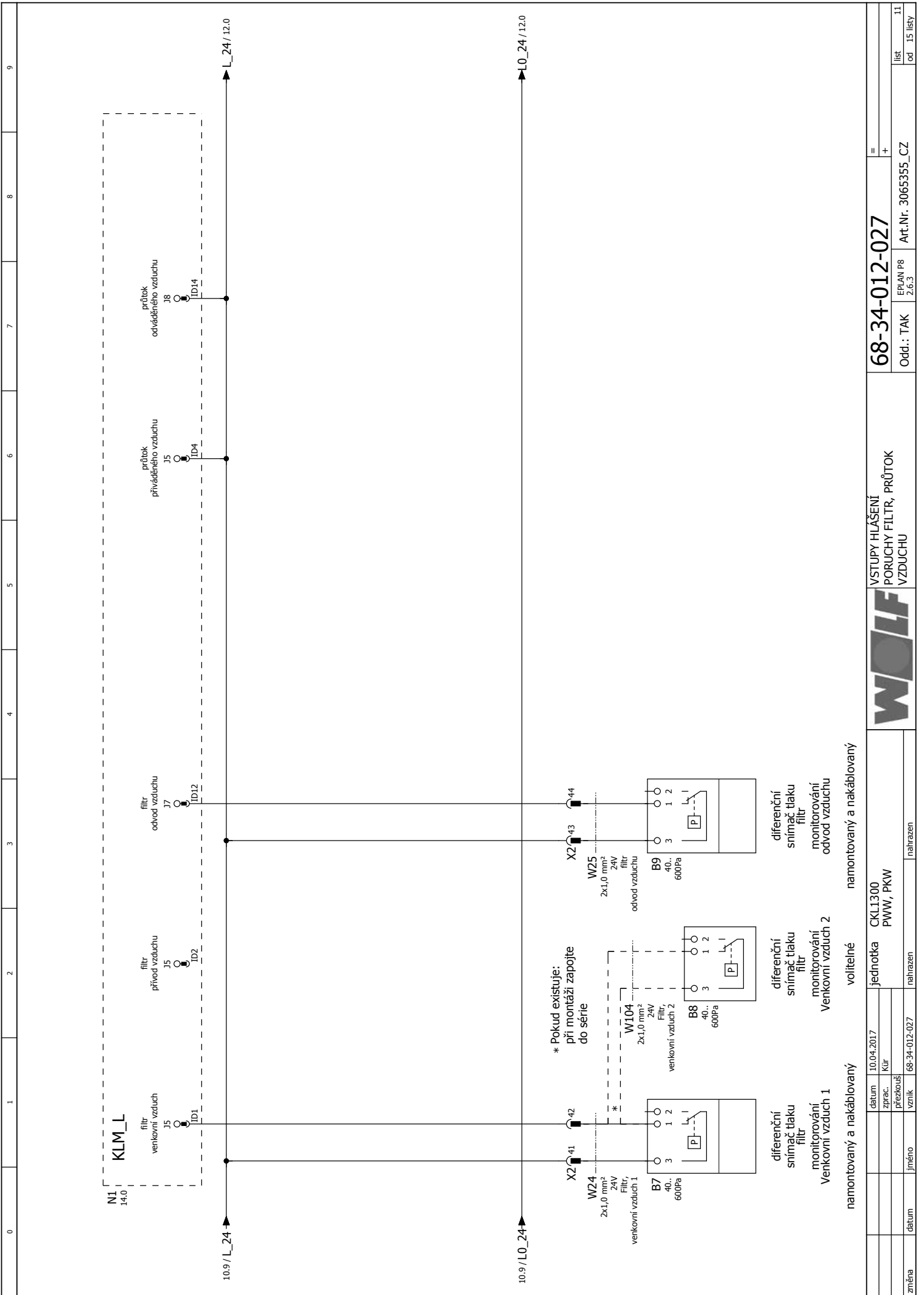


TEPLOTNÍ SENZOR KVALITA OVZDUŠÍ CO2		68-34-012-027		EPLAN P8 2.6.3		Art.Nr. 3065355_CZ		list 9	
TEPLOTNÍ SENZOR KVALITA OVZDUŠÍ CO2		TEPLOTNÍ SENZOR KVALITA OVZDUŠÍ CO2		EPLAN P8 2.6.3		Art.Nr. 3065355_CZ		list 9	
TEPLOTNÍ SENZOR KVALITA OVZDUŠÍ CO2		TEPLOTNÍ SENZOR KVALITA OVZDUŠÍ CO2		EPLAN P8 2.6.3		Art.Nr. 3065355_CZ		list 9	
TEPLOTNÍ SENZOR KVALITA OVZDUŠÍ CO2		TEPLOTNÍ SENZOR KVALITA OVZDUŠÍ CO2		EPLAN P8 2.6.3		Art.Nr. 3065355_CZ		list 9	



68-34-012-027		TRVALÉ VÝSTUPY		68-34-012-027		Art.Nr. 3065355_CZ		list 10	
jednotka CKL1300 PWW, PKW		nahrazen		nahrazen		EP/JAN P8 2.6.3		od 15 listy	
datum 10.04.2017		zprac. Kur		vznik 68-34-012-027		jméno		namontovaný	
datum		jméno		vznik		nahrazen		Art.Nr. 3065355_CZ	





změna		datum	jméno	prézkois	68-34-012-027	nahrazen
datum		10.04.2017	CKL1300	PKW, PKW	volitelné	namontovaný a nakáblovaný
zprac.		Kür	jednotka	PKW, PKW	namontovaný a nakáblovaný	namontovaný a nakáblovaný
datum		10.04.2017	CKL1300	PKW, PKW	volitelné	namontovaný a nakáblovaný
jméno		Kür	jednotka	PKW, PKW	namontovaný a nakáblovaný	namontovaný a nakáblovaný
prézkois		68-34-012-027	nahrazen			
vznik		68-34-012-027	nahrazen			
vznik		68-34-012-027	nahrazen			
vznik		68-34-012-027	nahrazen			
vznik		68-34-012-027	nahrazen			
vznik		68-34-012-027	nahrazen			
vznik		68-34-012-027	nahrazen			

68-34-012-027

VSTUPY HLÁSENÍ
PORUCHY FILTR, PRŮTOK
VZDUCHU



nahrazen

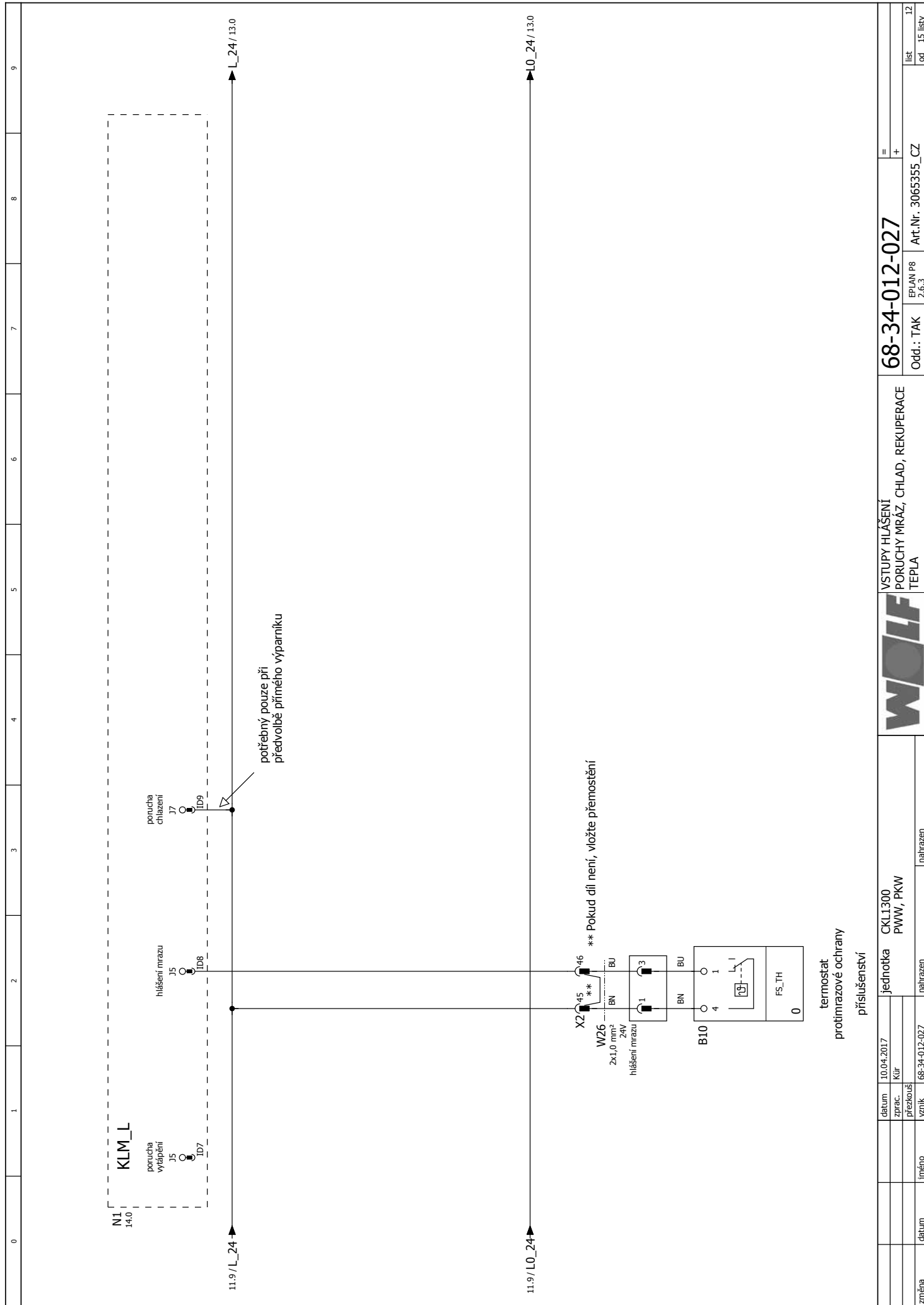
nahrazen

nahrazen

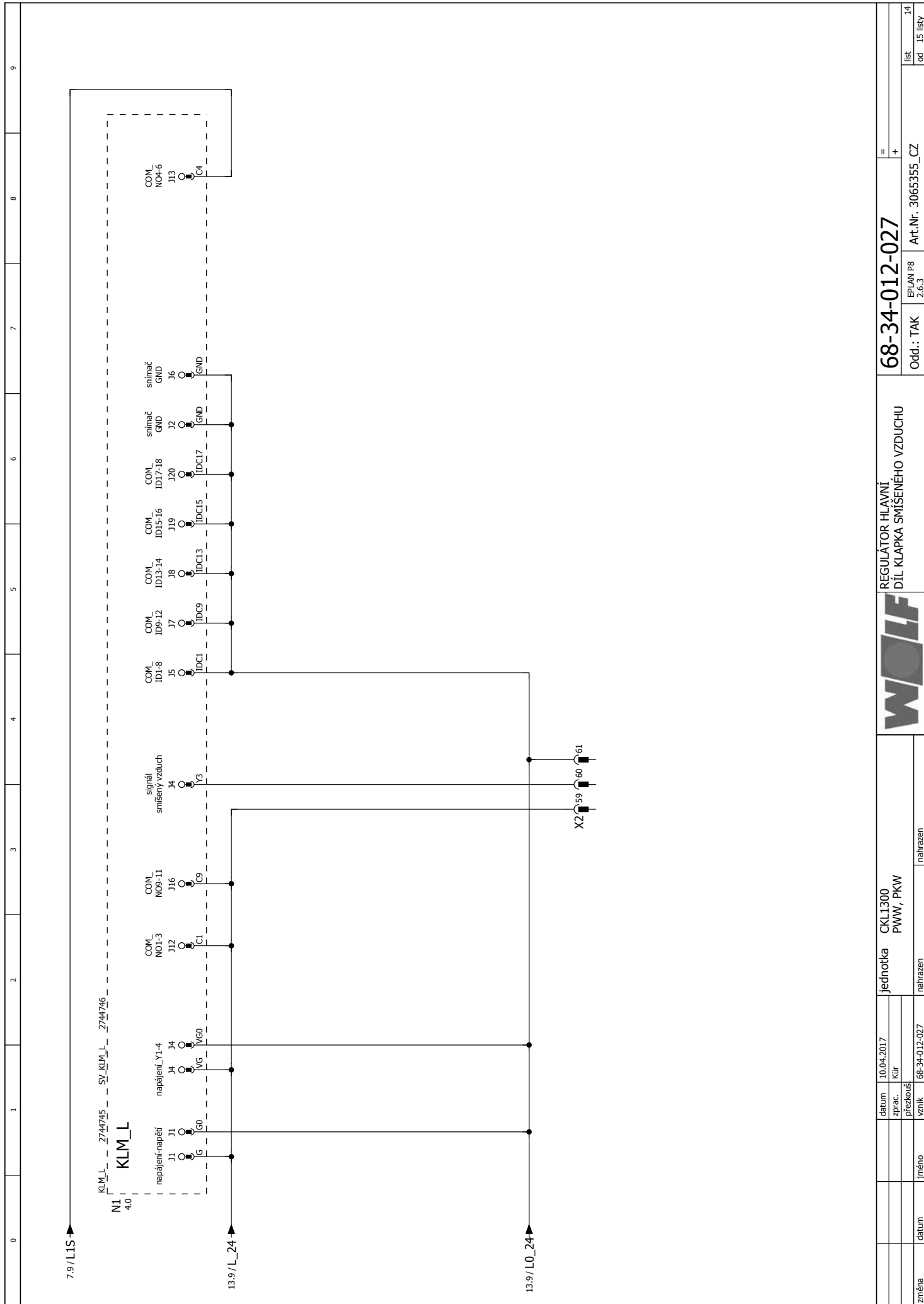
nahrazen

nahrazen

list	11
od	15 listy
Art.Nr.	3065355_CZ
EPLAN P8	2.6.3
Odd.:	TAK
=	+



změna	datum	jméno	vznik	68-34-012-027	nahrazen	jednotka	CKL1300 PWW, PKW	nahrazen	VSTUPY HLÁŠENÍ PORUCHY MRÁZ, CHLAD, REKUPERACE TEPLA	68-34-012-027	Art.Nr. 3065355_CZ	EP/JAN P8 2.6.3	Oddl.: TAK	= +	list od 12 do 15 listy
-------	-------	-------	-------	---------------	----------	----------	---------------------	----------	--	---------------	--------------------	--------------------	------------	--------	------------------------------



0	1	2	3	4	5	6	7	8	9
---	---	---	---	---	---	---	---	---	---

Seznam kabelů

Uvedené průřezy vodičů jsou minimální průřezy pro metalické spoje bez ohledu na délku kabelu a místních podmínkách. Typy kabelů se volí v závislosti na směřování. Linky pro senzory, ventily, ovládací motorů (24V) by měl být s kabely 230/400V nebo použijte stíněné kabely.

POZOR: (24V) kabel - vodič číslo bez zeleno-žluté jádro

F10_001_Wolf

Označení	Zdroj (od)	Cíl (do)	Pojmenování součásti	Všechny žíly	Průřez [mm]	Napětí	Stránka
W1	X1	EINSP1	externí napájení	3	1,5	230V	3
W6	X1	M1	čerpadlo vytápění	3	1,5	230V	6
W9	X2	Y1	servopohon chlazení	3	1,0	24V	6
W10	X1	M2	čerpadlo chlazení	3	1,5	230V	7
W13	X1	J1	hlášení sběrné poruchy	4	1,5	230V	8
W14	X2	A1	Bus LON	3	1,0	24V+Schirm	8
W15	X2	A4	BMK	4	1,0	24V+Schirm	8
W16	X2	B1	snímač teploty přívodu vzduchu	2	1,0	24V	9
W17	X2	B2	snímač venkovní teploty	2	1,0	24V	9
W18	X2	B3	snímač prostorové teploty	2	1,0	24V	9
W22	X2	Y2	servopohon vytápění	3	1,0	24V	10
W27	X2	B11	protipožární klapka 1	2	1,0	24V	13
W30	X2	J5	externí kontakt dodatečné vypnutí	2	1,0	24V	13
W31	X2	J6	externí kontakt dodatečně zapnutí	2	1,0	24V	13
W100	N1	J2	požadavek tepla	3	1,5	variabel	8
W101	N1	J3	požadavek chlad	3	1,5	variabel	8
W102	X2	A2	BMK-F	4	1,0	24V+Schirm	8
W103	X2	J4	přídavný modul	7	0,227	24V	8
W104	N1	B8	Filtr, venkovní vzduch 2	2	1,0	24V	11

Seznam kabelů : W1 - W104

CKL1300
PWW, PKW

68-34-012-027

Odd.: TAK
EPLAN P8
2.6.3

Art.Nr. 3065355_CZ

10.04.2017
Kür

68-34-012-027

15
15 listy

datum
jméno
vznik

nahrazen
nahrazen

10.04.2017
Kür
68-34-012-027

datum
jméno
vznik

nahrazen
nahrazen