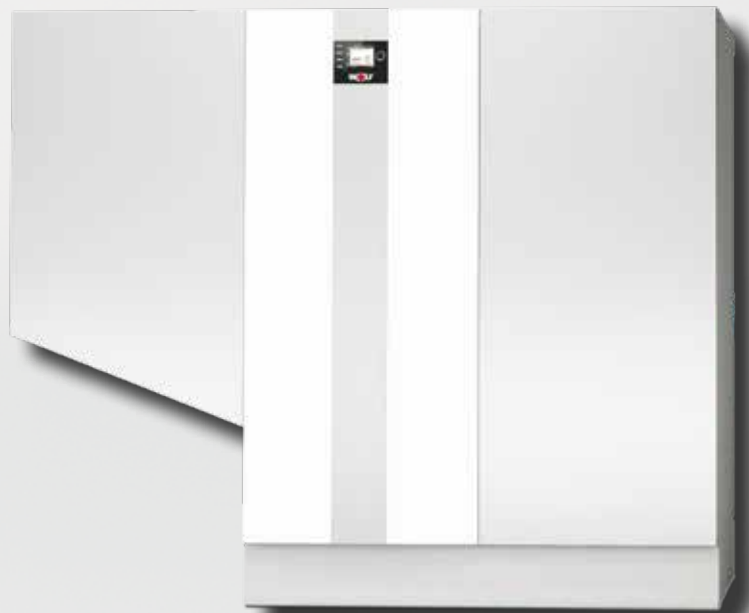


Montageanleitung

Kondensatwannentausch

MGK-2-390
MGK-2-470
MGK-2-550
MGK-2-630
MGK-2-800
MGK-2-1000



Warnhinweise:

- Kondensatwannentausch darf nur durch Fachmann durchgeführt werden
- Die Gasdichtigkeit ist nach der Montage zu überprüfen
- Bei unsachgemäßer Montage besteht durch Abgasaustritt Vergiftungsgefahr

Inhalt Set für Kondensatwannentausch

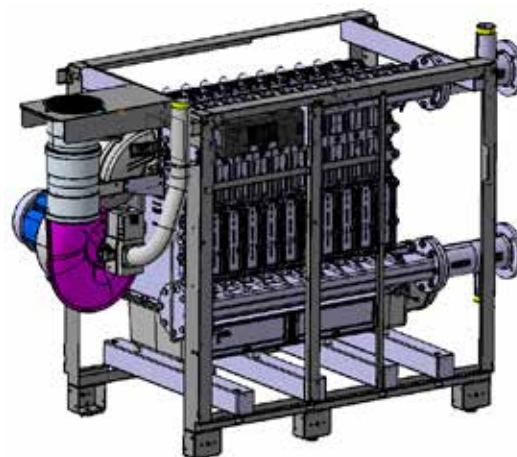
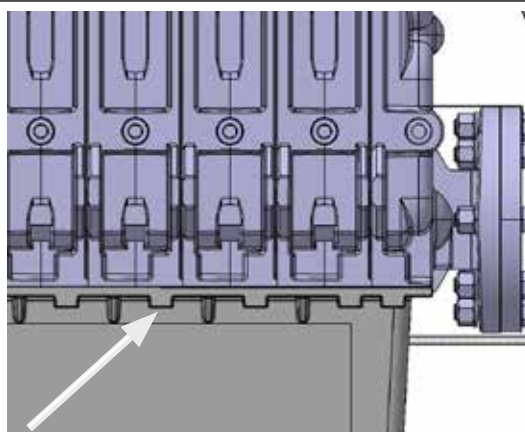
- Kondensatwanne
- Silikon „Silirub“, in Karton in der Kondensatwanne
- Dichtung Kondensatwanne zum Abgasrohr, montiert in Kondensatwanne
- 12 bzw. 8 Gewindestifte für den Wartungsdeckel, montiert in Kondensatwanne
- Wartungsdeckel Kondensatwanne, montiert
- Kondensatablaufstutzen, montiert in Kondensatwanne
- Schlauchtülle für Abgas-Druckschalter, montiert in Kondensatwanne
- Adapter für Abgas-Temperaturfühler mit O-Ring und Steckklammer, im Beutel mit Montageanleitung

Ausrüstung/Werkzeug für Wannentausch:

- 2 x Stempelwagenheber (Höhe 500mm)
- Schleifpapier
- Bremsenreiniger oder Silikonentferner

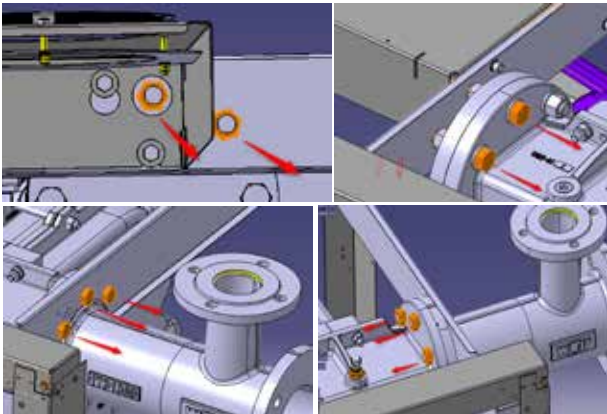
Verkleidung abnehmen

- Brennerhaube und Blech abnehmen
- Frontverkleidung, Deckel und Rückwand abschrauben

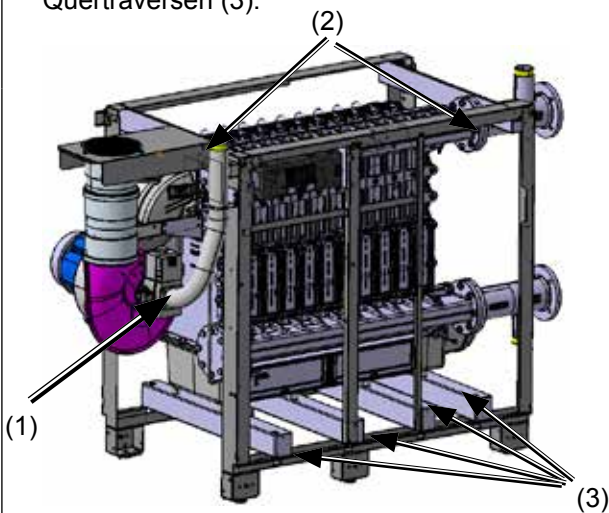
**Kondensatwanne abschrauben**

Demontage Kondensatwanne

- Stempelwagenheber ansetzen. Vorne unter dem Rücklaufrohr. Hinten unter der Zugstange.
- Schrauben am Gasrohr entfernen (1).
- Die 2 bzw. 3 Verbindungsschrauben an den oberen beiden Quertraversen ausbauen.



- Vorsichtig anheben (mind. 3mm), bis die Silikonnaht der Wanne reißt. Kann der Wärmetauscher noch nicht angehoben werden, muß beim Kessel das Heizwasser abgelassen und alle Schrauben an den Vor- und Rücklauf-Anschlußrohren entfernt werden (2).
- Quertraversen unter der Kondensatwanne ausbauen.
- Schraubenköpfe befinden sich innerhalb der Quertraversen (3).



- Dann kann man die Wanne nach unten und in Richtung Gas-Luft-Verbund herausnehmen.

Wärmetauscher Kontaktflächen reinigen

- Restliches Silikon vom Wärmetauscher entfernen
1. Silikonreste mit Cutter Messer entfernt
 2. Mit Silikonentferner reinigen
 3. Oberfläche mit Schleifpapier aufrauen



Stempelwagenheber unter Rücklaufrohr



Stempelwagenheber unter der Zugstange



Hinweis:

Die Kondensatwanne ist an 3cm langen Gewindestiften befestigt

Neue Kondensatwanne einbauen

- Silikon umlaufend auftragen (dicke Silikonraupe)

Grund: Zwischen Wanne und dem Wärmetauscher ist später 3mm Spiel, das mit dem Silikon ausgefüllt werden müssen

**Kondensatwanne und Gerät in umgekehrter Reihenfolge montieren****Montage Abgas-Druckschalter**

Schwarze Verschlusskappe von der Schlauchtülle abziehen.

- Schlauchtülle mit dem Silikonschlauch des Abgas-Druckschalters verbinden.

**Montage Abgas-Temperaturfühler**

- Adapter für den Abgas-Temperaturfühler mit dem zugehörigen O-Ring in die Kondensatwanne montieren.
- Abgas-Temperaturfühler aus der alten Kondensatwanne ausbauen und in neue Kondensatwanne einbauen.

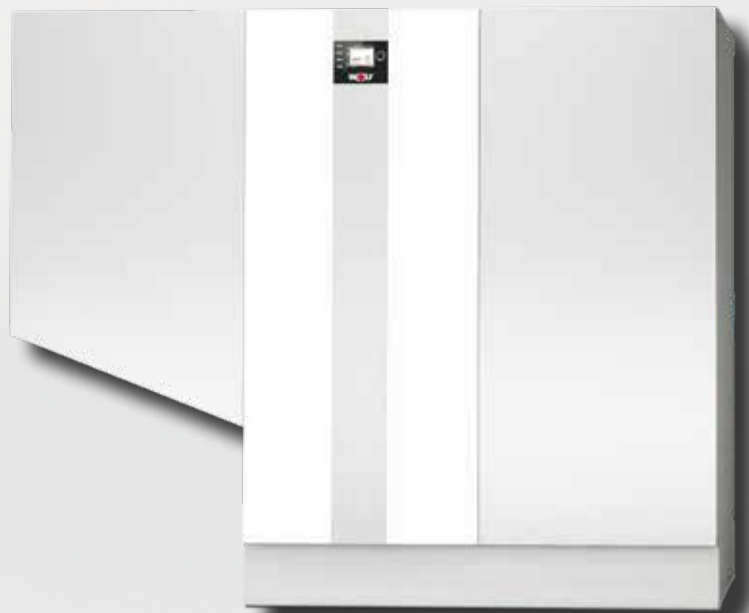
**Befüllten Siphon am Kondensatwannenstutzen montieren****Kontrolle:**

- Die Gasdichtigkeit ist nach der Montage zwingend zu überprüfen
- Bei unsachgemäßer Montage besteht durch Abgasaustritt Vergiftungsgefahr

Installation instructions

Changing the condensate pan

MGK-2-390
MGK-2-470
MGK-2-550
MGK-2-630
MGK-2-800
MGK-2-1000



Warnings:

- The condensate pan should only be changed by a specialist
- Check for gas leaks after installation
- There is a risk of poisoning from gas leaks if installed incorrectly

Contents set for changing the condensate pan

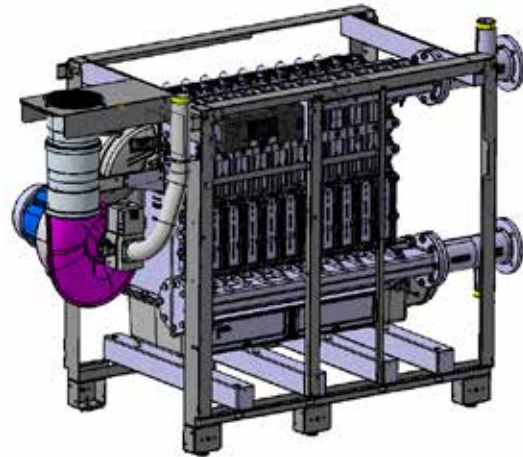
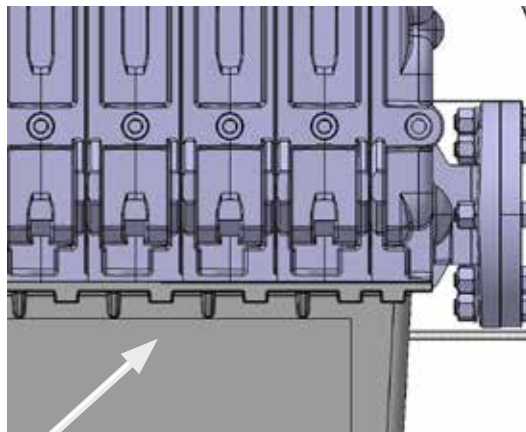
- Condensate pan
- Silirub silicone in box in the condensate pan
- Seal between condensate pan and flue pipe, installed in condensate pan
- 12 or 8 grub screws for the service cover, installed in the condensate pan
- Condensate pan service cover, installed
- Condensate drain connection, installed in condensate pan
- Hose nipple for flue gas pressure switch, installed in condensate pan
- Adapter for flue gas temperature sensor with O-ring and peg in bag in bag with installation instructions

Equipment/tools required to change the pan:

- 2 x jack (height 500mm)
- Sandpaper
- Brake cleaner or silicone remover

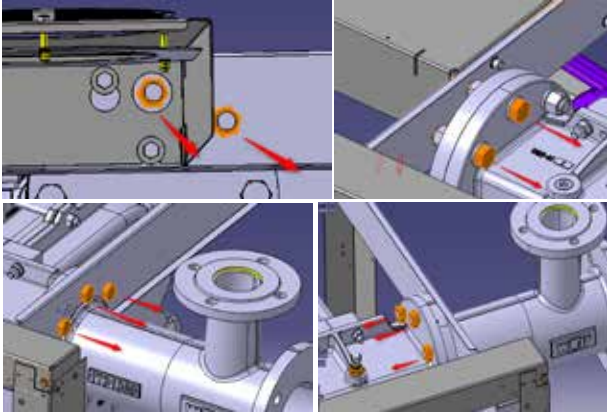
Remove the casing

- Removing the burner and plate
- Removing the front casing, cover and rear panel

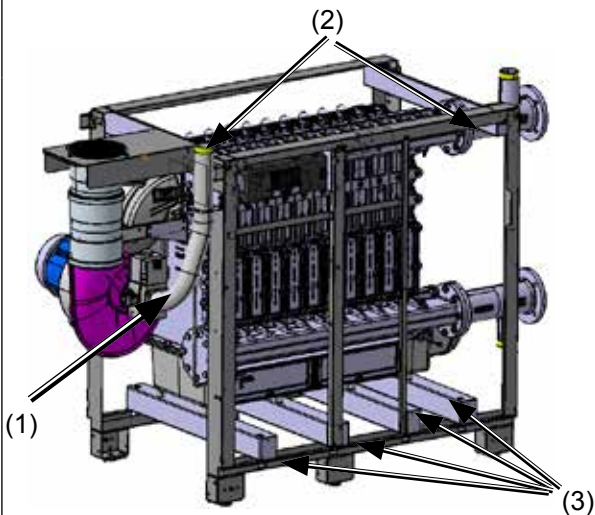
**Unscrew condensate pan**

Removing the condensate pan

- Put the jacks in place. At the front beneath the return pipe. Beneath the connecting rod.
- Remove the screws on the gas pipe (1).
- Remove the 2 or 3 connecting screws on the top 2 crosspieces.



- Raise carefully (at least 3mm) until the silicone seam of the pan tears. If the heat exchanger still cannot be raised, drain the heating water from the boiler and remove all screws from the flow and return pipes (2).
- Remove crosspieces beneath the condensate pan.
- Screw heads are located within the crosspieces (3).



- The pan can now be removed downwards in the direction of the gas/air mixture.

Clean the heat exchanger contact surfaces

- Remove any remaining silicone from the heat exchanger
 1. Silicone remnants removed with blade
 2. Clean with silicone remover
 3. Roughen surface with sandpaper



Jack beneath return pipe



Jack beneath connecting rod



Note:

The condensate pan is fixed in place using 3cm long grub screws

Install the new condensate tray

- Apply a thick bead of silicone around the tray.

There will be 3mm of play between the pan and heat exchanger which must be filled with silicone.

**Install the condensate pan and equipment in reverse order****Installing the flue gas pressure switch**

Remove the black cap from the hose nipple.

- Connect the hose nipple to the silicone hose of the flue gas pressure switch.

**Installing the flue gas temperature sensor**

- Install the adapter for the flue gas temperature sensor in the condensate pan using the appropriate O-ring.
- Remove the flue gas temperature sensor from the old condensate pan and install it in the new condensate pan.

**Fit the filled siphon to the condensate pan connector****Check:**

- Check for gas leaks after installation
- There is a risk of poisoning from gas leaks if installed incorrectly