



WOLF SHK PROFI-INFORMATION

## WOHNRAUMLÜFTUNG CWL-2



VOLL AUF MICH EINGESTELLT.







## **BESSER DENN JE: DIE NEUE COMFORT-WOHNRAUMLÜFTUNG CWL-2-325/400**

---

Die kompakteste ihrer Art, extrem leise und hocheffizient - das ist die neue zentrale Wohnraumlüftungs-Geräteserie CWL-2 von WOLF. Präzise Volumenstrommessung, Enthalpie-Wärmetauscher, Vorheizregister sowie ihre besondere Wartungsfreundlichkeit machen das CWL-2 zu einem echten Premium-Produkt. Das neue Gesamtkonzept führt zu höchstem Komfort auch bei niedrigen Außentemperaturen - ohne Zugerscheinungen und störende Geräusche.

**9**

*GUTE GRÜNDE FÜR SIE UND IHRE KUNDEN.*



# 1

## KOMPAKT UND EFFIZIENT

Modernste Technologien sorgen für herausragende thermische und elektrische Wirkungsgrade. Gleichzeitig haben die CWL-2 Geräte unvergleichlich niedrige Schallwerte. Der komplett neue Aufbau macht die Geräte zu den kompaktesten ihrer Klasse, auch mit serienmäßig eingebauten Vorheizregister.



# 2

## LEISE WIE NOCH NIE

Dank aerodynamischem Innenleben und neu durchdachten Komponenten läuft das Gerät extrem leise - auch bei hohen Drehzahlen. Auf externe Schalldämpfer können Sie so meist verzichten. WOLF Lüftungsgeräte passen ideal zusammen mit den neuen strömungs- und wartungsoptimierten Design-Ventilen UniAir in runder und eckiger Ausführung.



# 3

## PERFEKTE BALANCE

Die neueste Ventilator-Technologie sorgt für einen optimal geregelten Volumenstrom. Die präzise Volumenstrommessung mittels Flügelradanemometer garantiert einen ruhigen Lauf sowie ausgeglichene Volumenströme. Gleichzeitig ermöglicht diese Technologie einen noch übersichtlicheren Aufbau und eine hohe Wartungsfreundlichkeit.





# 4

## PERFEKTES DESIGN - INNEN UND AUSSEN

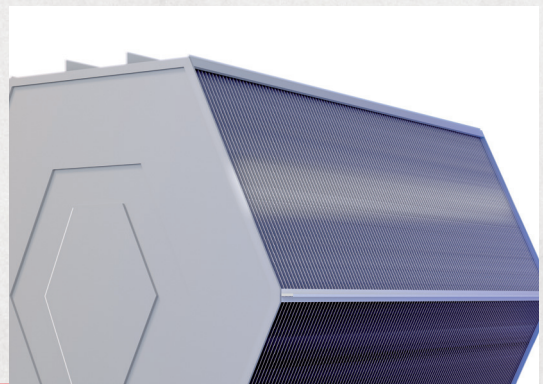
In Kombination mit den neuen WOLF UniAir Zu- und Abluft Design-Ventilen bringt die CWL-2 Serie eine anspruchsvolle, dennoch dezente Optik in den Wohnraum. Im modernen Silberstreifen-Design passt die CWL-2 Geräteserie perfekt in die aktuelle WOLF-Optik.



# 5

## ENTHALPIE-WÄRMETAUSCHER ZUR FEUCHTERÜCKGEWINNUNG

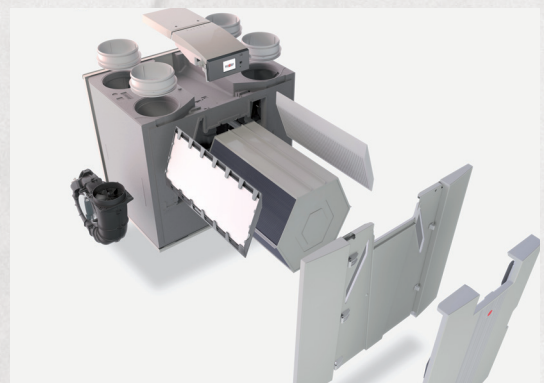
Das CWL-2 erhalten Sie optional auch mit feuchterückgewinnendem Wärmetauscher (Zubehör). Durch die antibakterielle Polymer-Elektrolyt-Membrane (PEM) gelangen keine Gerüche und Schadstoffe in die Zuluft - für beste Hygiene und Behaglichkeit. Ein eigener Kondensatanschluss ist nicht mehr nötig.



# 6

## KOMFORT EXTRAS - BEI UNS SERIENMÄSSIG!

Das CWL-2 denkt mit: Bei niedrigen Außentemperaturen sorgt das intelligent gesteuerte Vorheizregister für störungsfreien Lüftungsbetrieb. Im Sommer wird nachts die kühle Außenluft dank vollautomatischem Bypass genutzt. All diese Features sind bei WOLF serienmäßig.





7

## EINFACHE EINSTELLUNG UND SCHNELLE WARTUNG

Mit dem neuen farbigen Touchdisplay bedienen Sie das Gerät jetzt noch einfacher. Die digitalen Schritt-für-Schritt-Anleitungen führen Sie schnell und einfach durch Installation und Filterwechsel. Der Kugelsiphon garantiert ein wartungsfreies Kondensat-Management und eine fehlerfreie Installation.



8

## EINFACH ONLINE

Über das optionale WOLF Link home Schnittstellen-Modul (Zubehör) haben Sie die Anlagen Ihrer Kunden jederzeit im Blick und können die Anlage auch aus der Ferne ablesen und optimieren. Und mit Amazons Sprachassistentin Alexa gehorcht das System stets auf's Wort.



9

## DAS PERFEKTE TEAMPAKET MIT WOLF WÄRMEERZEUGERN

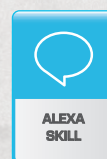
CWL-2 Wohnraumlüftungsgeräte bilden die ideale Ergänzung zu WOLF Wärmeerzeugern. Das effiziente Gesamtsystem mit seinen perfekt aufeinander abgestimmten Komponenten lässt sich problemlos über nur **ein** Bedienmodul oder gesamtheitlich über die WOLF Smartset App (oder das Portal) steuern.





# LEISTUNGSDATEN AUF EINEN BLICK

TYP		CWL-2-325	CWL-2-400
Luftleistung	m³/h	325	400
Wärmebereitstellung bis zu	%	98	99
Wärmebereitstellung nach PHI	%	91	90
Wärmebereitstellung nach ErP [DIN EN 13141-7]	%	91	92
SPI nach PHI	W / m³/h	0,21	0,22
SPI nach ErP	W / m³/h	0,15	0,17
Schallleistung Gehäuse	dB(A)	41 @ 230m³/h, 50Pa	50 @ 280m³/h, 50Pa
Filterklasse	-	ISO Coarse 60% [G4]	ISO Coarse 60% [G4]
Filterklasse optional	-	ePM1 50% [F7]	ePM1 50% [F7]
Kanalanschluss	-	DN160	DN180
Vorheizregister Serienmäßig	-	ja	ja
Bypass Serienmäßig	-	ja	ja
Constant-Flow	-	ja	ja
Abmessungen [B x H x T]	mm	650x750x560	650x750x560
Gewicht	kg	37	38,5

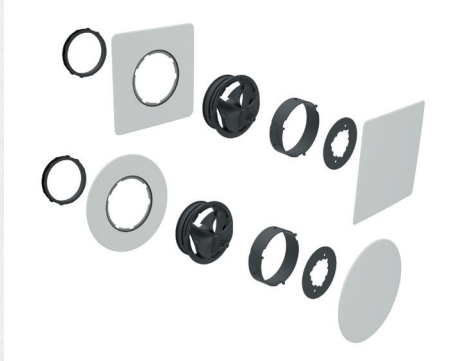




# WOLF SYSTEMZUBEHÖR UND SERVICES

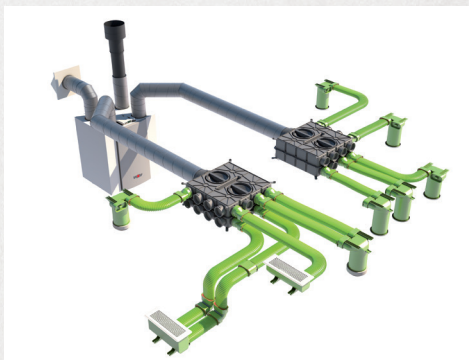
## ALLES FÜR DIE UNKOMPLIZIERTE UMSETZUNG

---



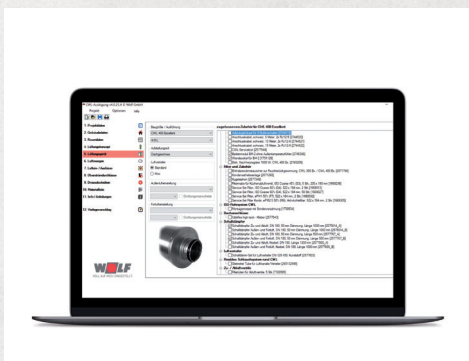
### WOLF UniAir Design Ventile 125R und 125Q

- Einfach und schnell zu installieren
- Designabdeckungen dank Magnetbefestigung leicht abnehmbar und variierbar
- Gleichmäßige Luftverteilung und angenehme Raumbelüftung ohne Zugscheinungen
- Luftmengenregulierung am Ventil durch Ringspaltbegrenzer möglich
- Einbau in Decke und Wand möglich
- UV-beständig



### WOLF Verteiler & Schläuche

- Antistatisch und antimikrobiell
- Luftverteiler mit 8, 16 oder 24 Anschlüssen verfügbar
- Flexibel einsetzbar
- Erhältlich als Rundkanal DN75 und DN63 oder Flachkanal 50x100 bzw. 50x140
- Zu- und Abluftauslässe als Decken- oder Bodenversion
- Verschiedene Schalldämmmaßnahmen sorgen für eine geräuschlose Luftverteilung



### WOLF Auslegungssoftware

- Kostenlose und benutzerfreundliche Auslegung der gesamten Wohnraumlüftungsanlage in wenigen Minuten
- Volumenstromberechnung nach DIN 1946-6
- Erstellung eines Verlegevorschlages integriert
- Kompletter Ausdruck aller Informationen (z.B.: Materialliste mit Bruttopreisen, Überströmöffnungen, Strangschemata, Lüftungskonzept, Drosselscheibenberechnung)

# UNSERE BERATUNGSPROFIS SIND GERNE FÜR SIE DA:

## **BERLIN**

14974 LUDWIGSFELDE  
+49.0.33 78 85 77-3

## **DRESDEN**

01723 WILSDRUFF  
OT KESSELSDORF  
+49.0.3 52 04 78 58-0

## **FRANKFURT**

61191 ROSBACH  
+49.0.60 03 9 34 55-0

## **HAMBURG**

22525 HAMBURG  
+49.0.40 52 60 58 80

## **HANNOVER**

30625 HANNOVER  
+49.0.5 11 6 76 69 63

## **KOBLENZ**

56218 MÜLHEIM-KÄRLICH  
+49.0.26 30 9 62 46-0

## **MÜNCHEN**

85748 GARCHING  
+49.0.89 13 01 22 00

## **NÜRNBERG**

96050 BAMBERG  
+49.0.9 51 20 85 40

## **OSNABRÜCK**

49076 OSNABRÜCK-ATTERFELD  
+49.0.5 41 9 13 18-0

## **STUTTGART**

70794 FILDERSTADT-BONLANDEN  
+49.0.7 11 93 92 09-0

Für die Richtigkeit dieser Broschüre übernimmt die WOLF Gruppe keine Haftung und Gewährleistung.  
Änderungen vorbehalten. Abbildungen zeigen teilweise Sonder-Zubehör.

Art.-Nr.: 4801447  
HN/11-19/ - Änderungen vorbehalten

WOLF GmbH  
Postfach 1380  
84048 Mainburg  
  
Tel. +49(0)8751/74-0  
Fax +49(0)8751/74-1600  
  
[www.WOLF.eu](http://www.WOLF.eu)  
[info@WOLF.eu](mailto:info@WOLF.eu)

VOLL AUF MICH EINGESTELLT.

